

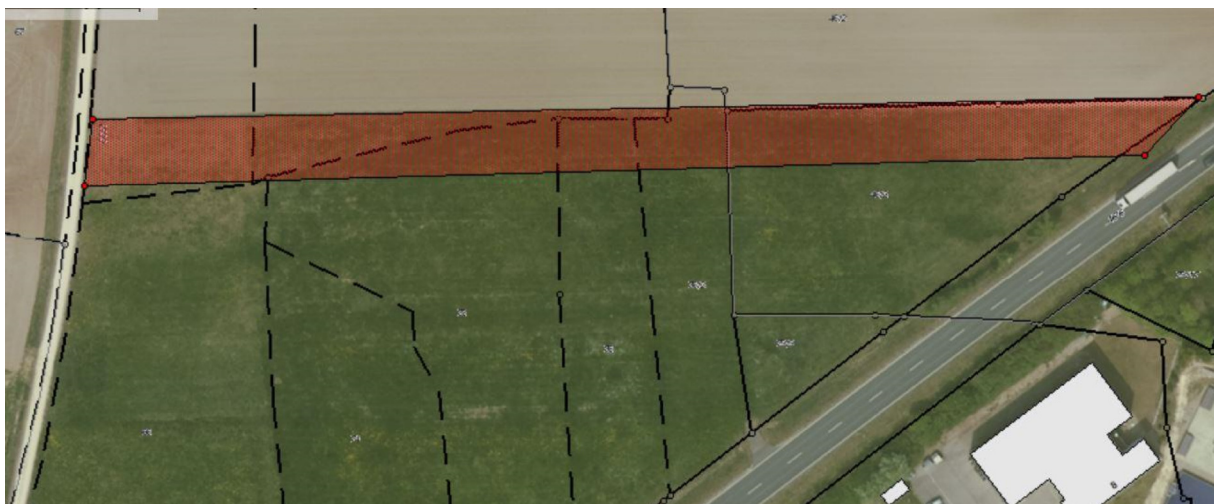
21.07.2019

### **Ausgleichsfläche für das Baugebiet Kammerstein Süd Feldlerche**

Nach Berichtigung der Fläche sind nunmehr maximal drei Brutpaare betroffen. Auf Grund der Lage und der festen Reviere im Feldwegbereich zwischen den Äckern müssen zwingend 2 berücksichtigt werden, das dritte ist am Rande des Baugebietes Grenzwertig betroffen.

Als Ausgleichsfläche wird von Herrn Kübler die Wiesenfläche (siehe unten) angeboten.

Trotz der Nähe zur Straße im Osten kann aus diesem Wiesenstück (momentan keine Intensivwiese) durch Optimierung genügend Lebensraum generiert werden, sodass im westlichen Teil drei Brutpaare leicht einen Brutplatz finden. (maximaler Abstand von Straße zu Grenze im Westen 258 m). Die Wiese muss dazu extensiviert werden. Keine Düngung, Mahd ab 1.Juli. Idealer Weise sollte ein Wiesenstreifen zu den benachbarten Äckern/Wiesenflächen im Norden und Süden des Flurstücks zweijährig im Wechsel gemäht werden. Einmal nördlich, das andere Jahr südlich. Breite des Streifens jeweils mindestens 10 Meter auf der kompletten Länge (Ost-West). Somit würde auch ein Puffer und eine zusätzliche Nahrungsfläche der in den Feldern brütenden Feldlerchen entstehen. Da das rot umrahmte Gebiet schon als Blühfläche oder ähnliches genutzt wird, würde hierbei ein Biotopverbund entstehen, von dem auch weitere Arten wie Kiebitz und Rebhuhn profitieren könnten.



Beispiel des nichtgemähten Bereichs der Ausgleichsfläche im Norden. Gleiches sollte jeweils auch im Süden entstehen. Im Jährlichen Wechsel.

**Detailinformation zum Feldstück**

576 128 0040      Werner Kübler  
 Nutzungsjahr: 2019      Datum: 08.07.2019

**Identifikation**

Nummer      30  
 Name      Am Totenweg Wiese  
 FID      DEBYL13809000619  
 Gesamtfläche (ha)      1,10  
 Flächenbetragsanteil (ha)      1,10  
 Fläche Dauergrünland (ha)      1,10  
 letzte Flächenänderung      09.01.2017 08:45

**Lage des Feldstücks**

Region      Bayern 09  
 Regierungsbezirk      Mittelfranken 5  
 Landkreis      Roth 576  
 Gemeinde      Kammerstein 576128  
 Gemarkung      Günzersreuth 3834; Barthelmesaurach 3809  
 AGZ

**Flurstücke**

Nummer	Fläche (ha)
1297/4	1,1003

**CC-Erosion**

	Wasser	Wind
Erosionszahl:	0,06	0
Erosionsklasse:	0	0

**Nitratgefährdete Gebiete (AVDüV)**

Nitratgefährdete Gebiete (AVDüV)      gefährdet

**Nitratgefährdete Gebiete (AVDüV)**

Nitratgefährdete Gebiete (AVDüV)      gefährdet

**Hangneigungsklassen**

Fläche in Stufe 1 (ha)	0,0000
Fläche in Stufe 2 (ha)	0,0000

**Ertragsmesszahl**

pro Hektar	3678
Prozent	99,61
Status	1

**Gebiete**

Gebiet	Fläche (ha)
Gebiet 2 - Benachteiligtes Gebiet	1,10
Maßnahmengbiet Grundwasser	1,10

**Nutzungen**

Schlag	Code	Grünlandstatus	Fläche (ha)
1	451	DG	1,10



Mit freundlichen Grüßen

Markus Bachmann