

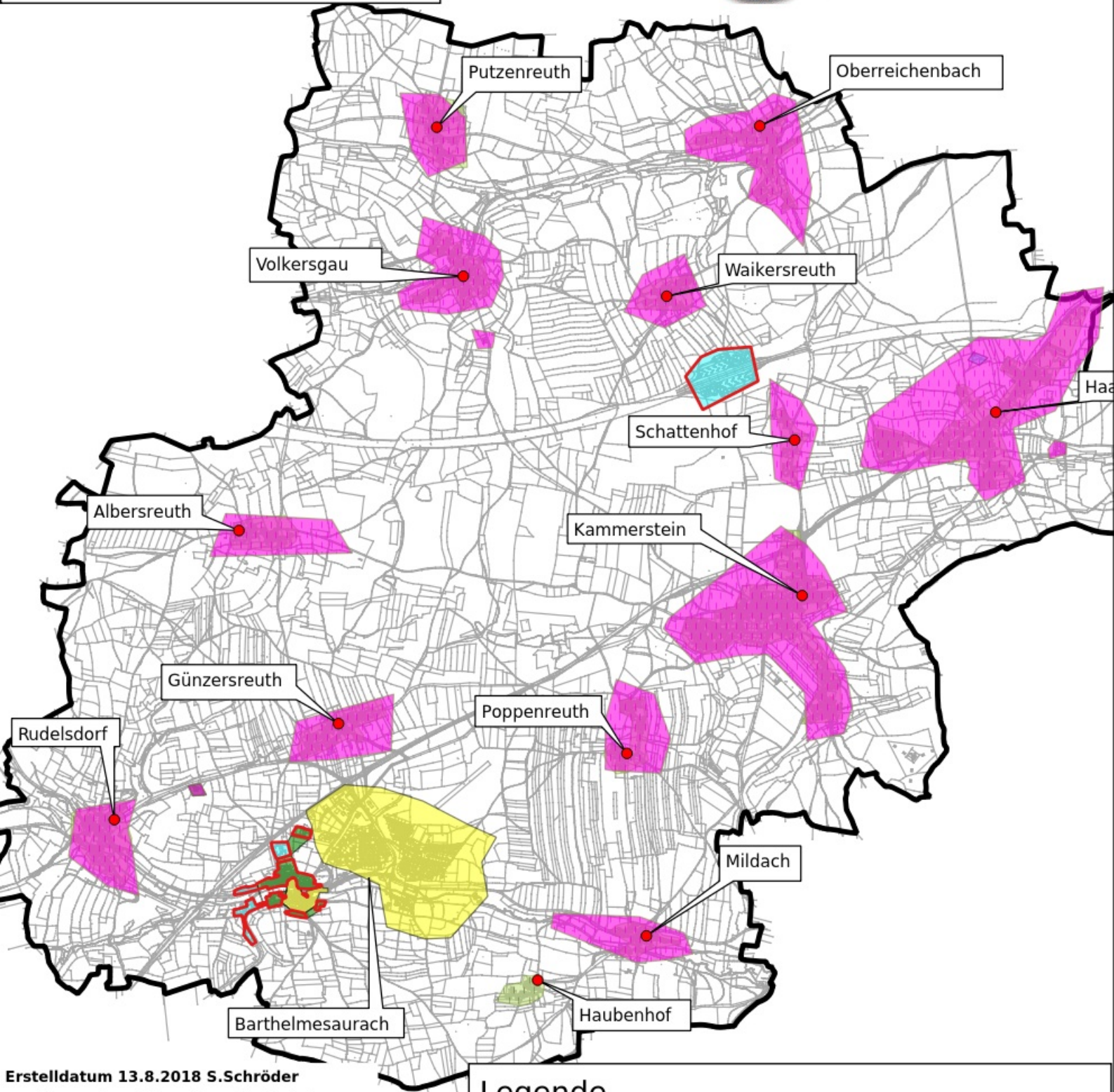
Ist Versorgung

Stand Auswahlverfahren

Gemeinde



vorläufiges
Erschließungsgebiet



Erstelldatum 13.8.2018 S.Schröder
Quelle Bundesministerium für digitale

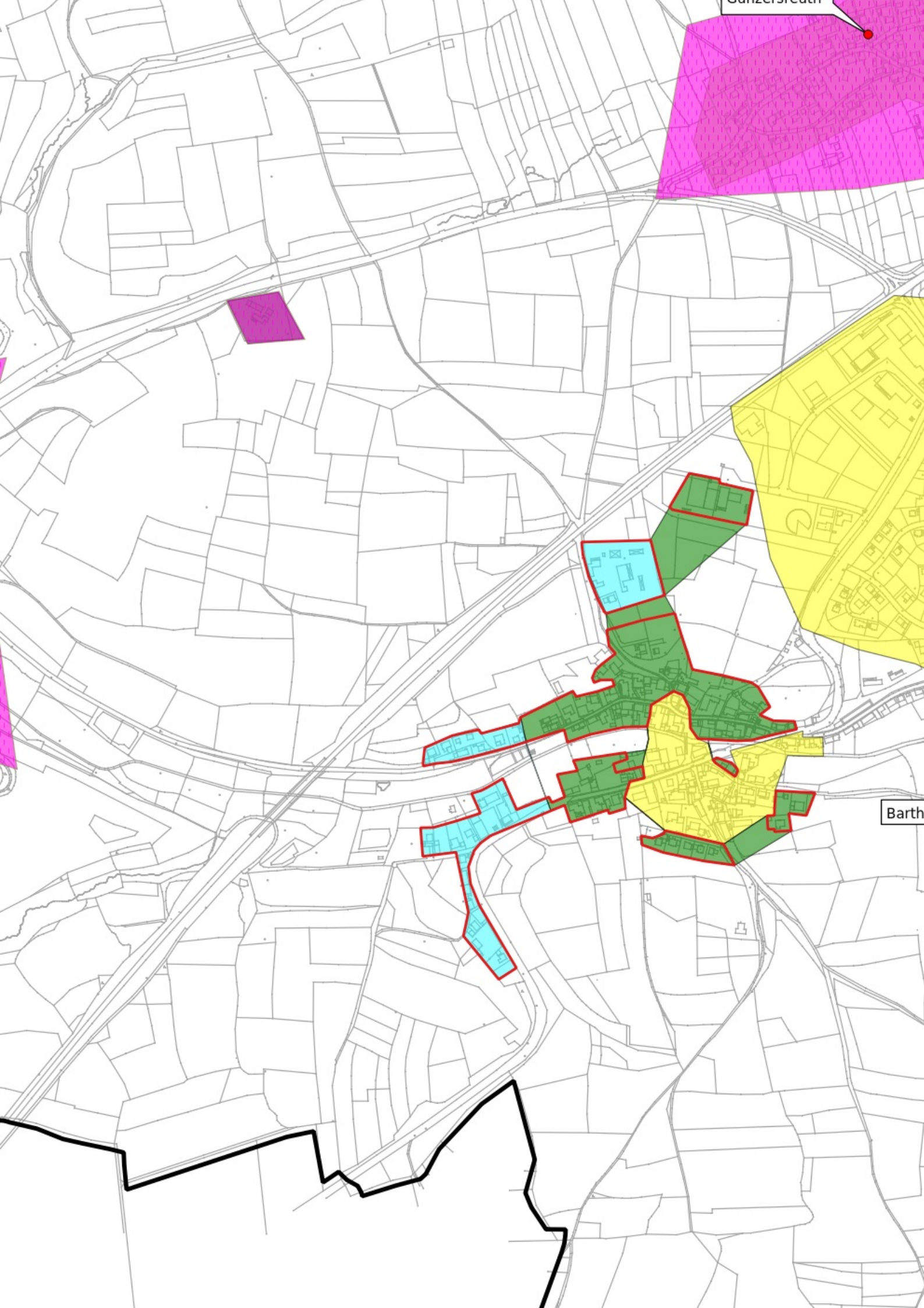
Planungsbüro Stephan Schröder UG
haftungsbeschränkt



www.breitbandplanung.de

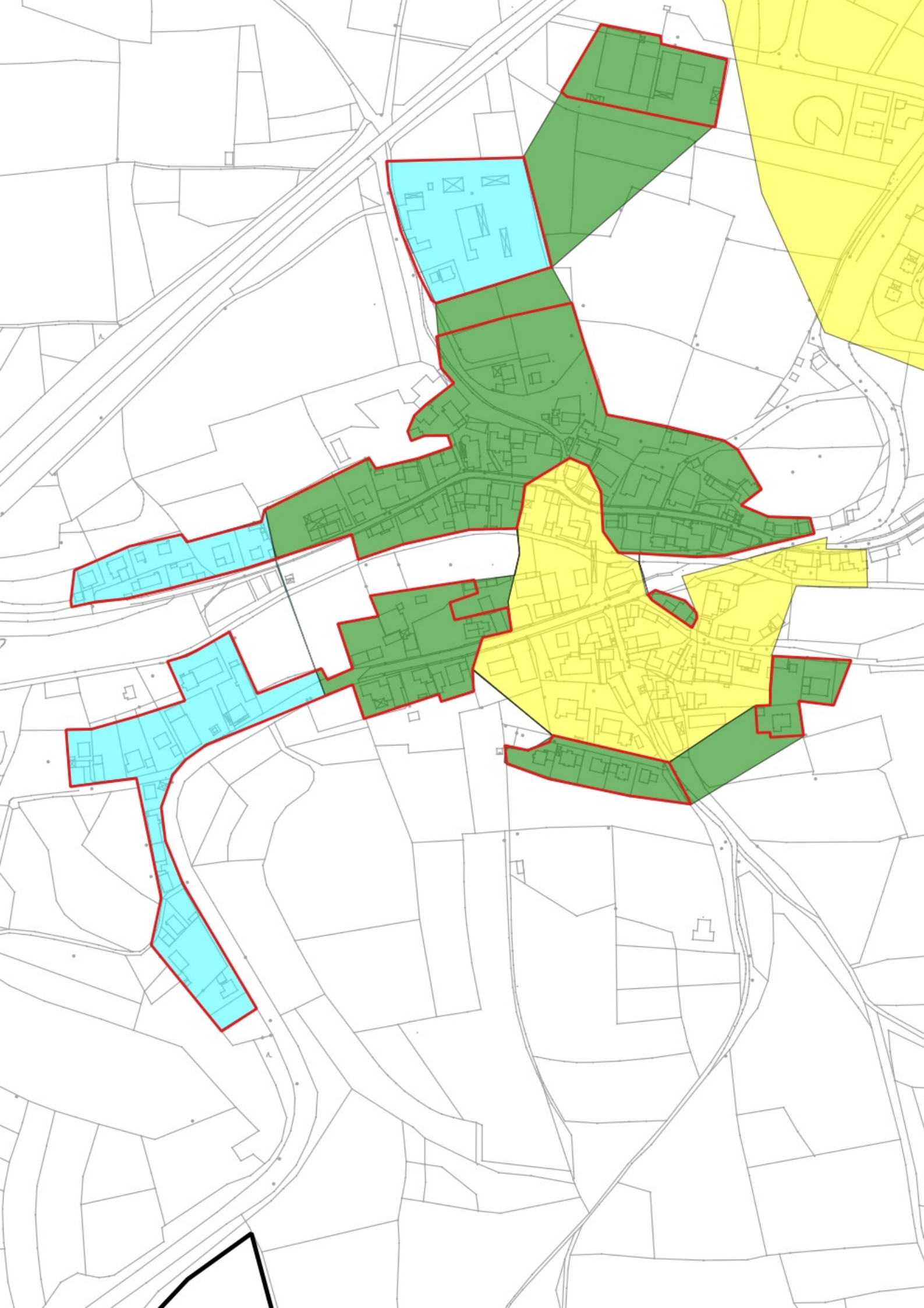
Legende

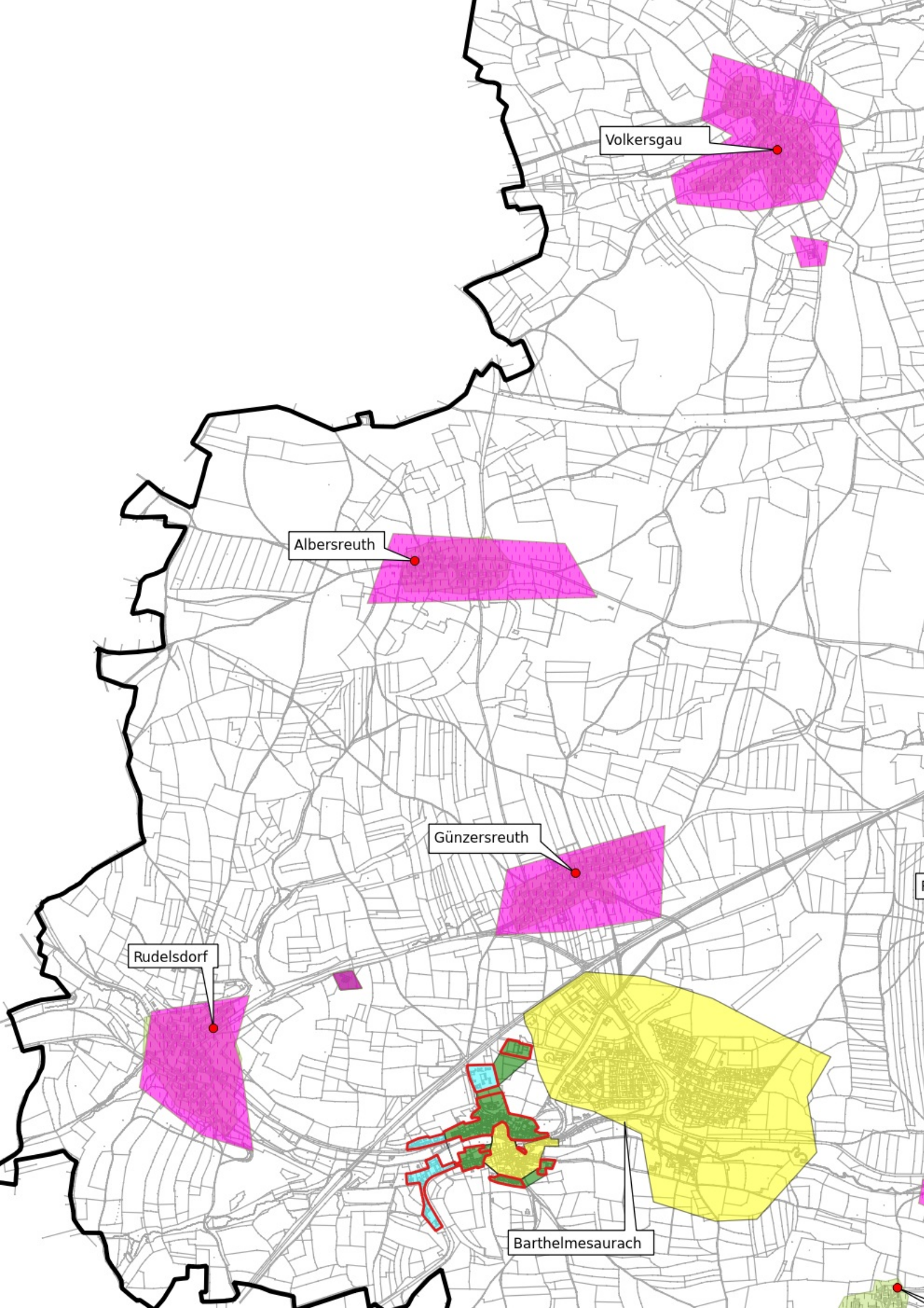
- vorläufiges Erschließungsgebiet Förderprogramm 2
- Gemeindegrenze
- Eigenausbau ≥ 30 Mbit/s Download / FP1 Ist-Versorgung
- bis 15 Mbit/s Download und 1 Mbit/s Upload
- >15 Mbit/s Down load und 1 Mbit/s Upload
- ≥ 30 Mbit/s und 10 Mbit/s Upload



Sanzersteden

Barth





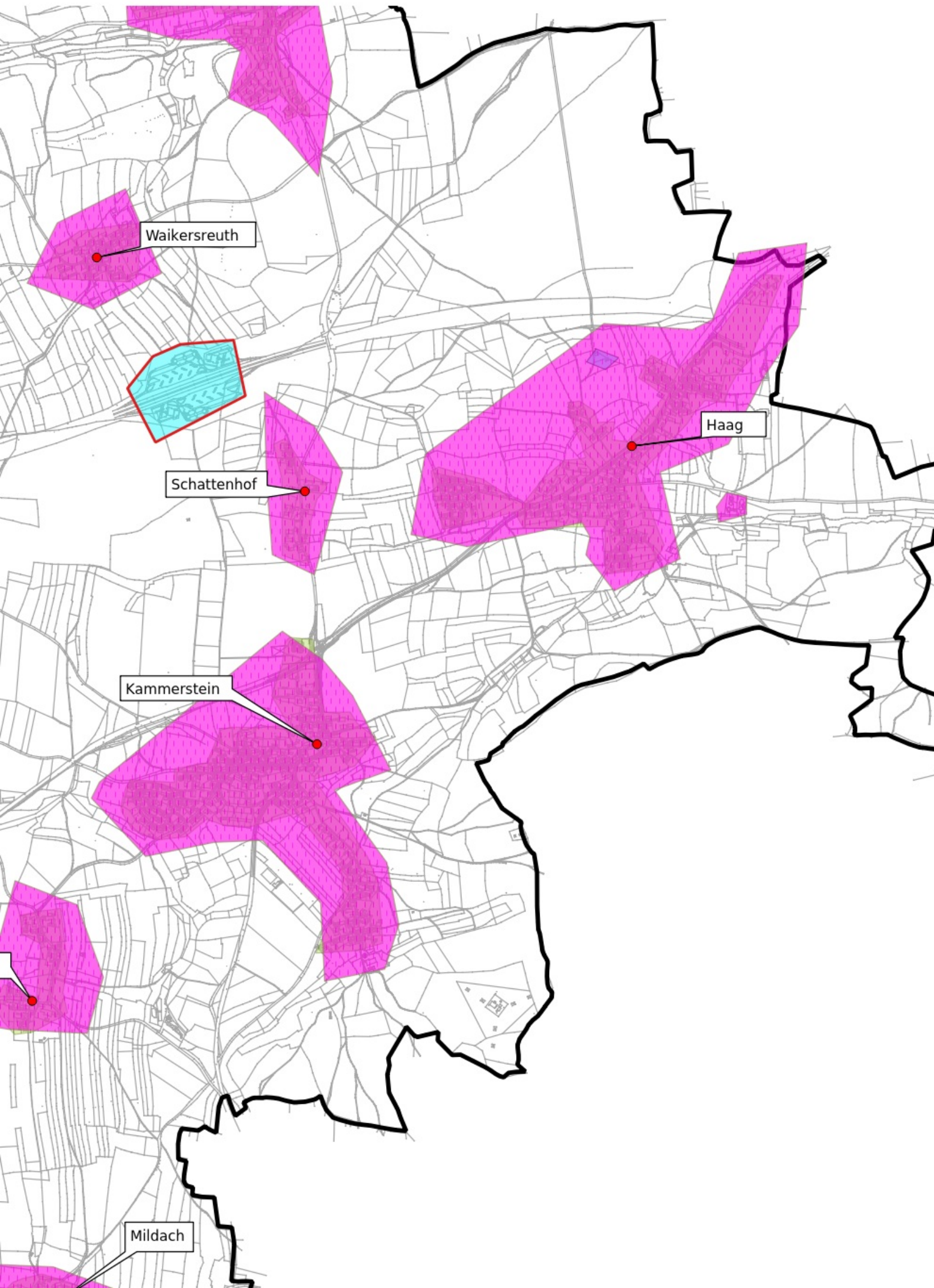
Volkersgau

Albersreuth

Günzersreuth

Rudelsdorf

Barthelmesaurach



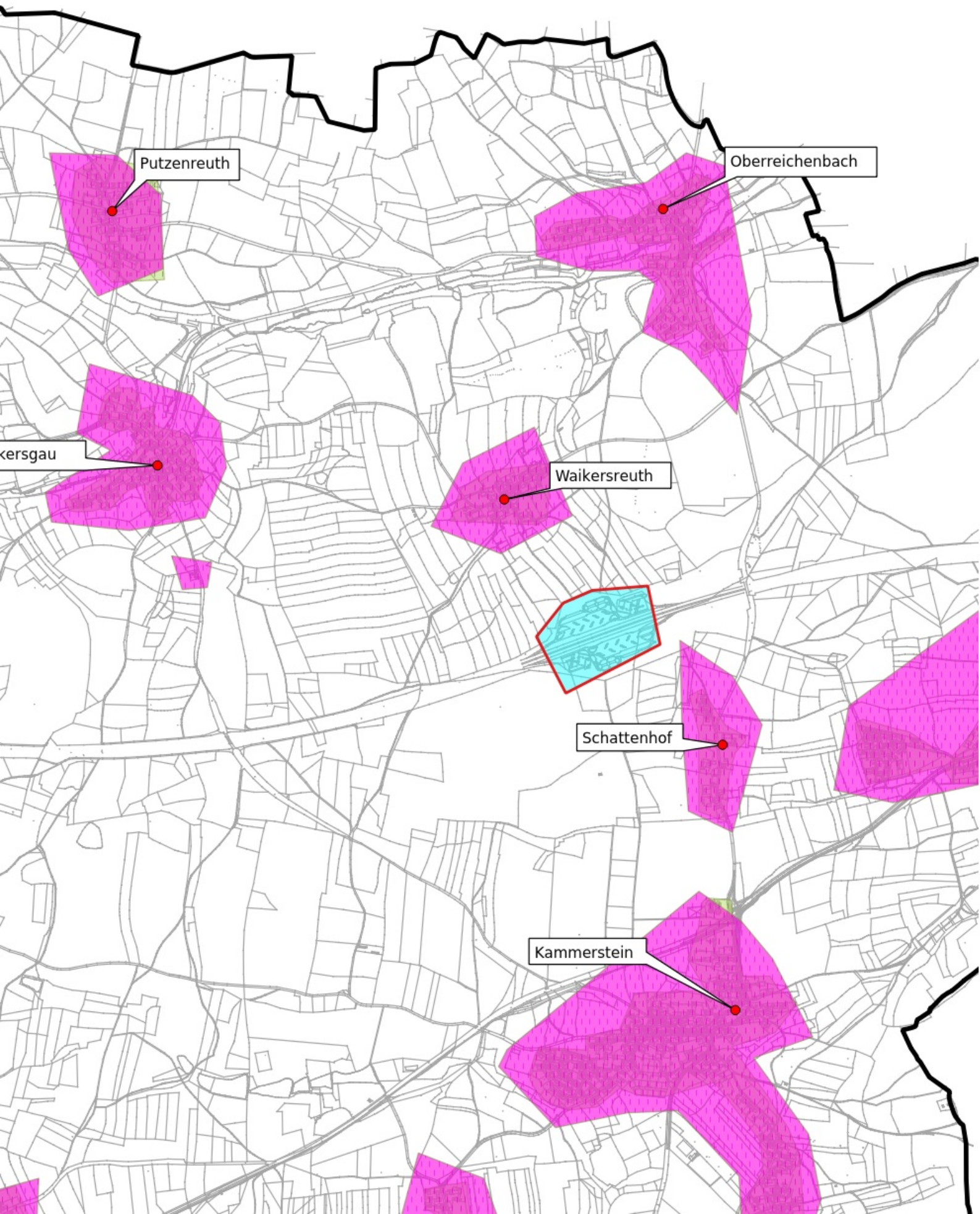
Waikersreuth

Schattenhof

Kammerstein

Haag

Mildach



Putzenreuth

Oberreichenbach

kersgau

Waikersreuth

Schattenhof

Kammerstein